

# ADJI

примерь на себя  
счастье



Трикотажная одежда для спорта и отдыха

# ADJI

- торгово-производственная компания,  
основанная в 2018 году.



## СОБСТВЕННОЕ ПРОИЗВОДСТВО

трикотажных изделий для мужчин, женщин и детей  
под собственным брендом или под торговой маркой заказчика.



## СОВРЕМЕННОЕ ШВЕЙНОЕ И РАСКРОЙНОЕ ОБОРУДОВАНИЕ

На площади более 500 кв.м. расположены производственные  
цеха, оснащенные современным швейным и раскройным  
оборудованием.



## ОТДЕЛ РАЗРАБОТОК НА ВСЕХ ЭТАПАХ

Мы имеем собственный отдел разработок:  
КОНСТРУКТОРСКИЙ ОТДЕЛ  
ДИЗАЙН-СТУДИЯ,  
ЦЕХ ПО ОТШИВУ ОБРАЗЦОВ

Работаем на давальческом  
сырье и под «ключ»

Производственные мощности  
- 7000-11000 изделий/мес.,  
в зависимости от ассортимента.

Удобное расположение производства:  
Орловская область, 320 км. от Москвы по М2.



# ПОЧЕМУ ИМЕННО МЫ?

**МЫ ПРОВЕЛИ АУДИТ И СОКРАТИЛИ  
ТЕХНОЛОГИЧЕСКИЕ ПОТЕРИ БОЛЕЕ ЧЕМ НА 30-ТИ  
РОССИЙСКИХ И ЗАРУБЕЖНЫХ ПРЕДПРИЯТИЯХ**

Более 10-ти лет мы работаем в сфере швейной промышленности. Прежде чем организовать своё швейное производство, мы реализовывали проект «Напёрсток» [www.naperstok.org](http://www.naperstok.org) - проектирование и организация швейных производств. Мы точно знаем как снизить потери при раскрое, увеличить производительность, поручиться за качество и при этом снизить себестоимость изделия.

**НАМ ДОВЕРЯЮТ ПРОФЕССИОНАЛЫ:**

Компания «BOSCO», компания «РОССПОРТ»  
Мальтийский дизайнер Carla Grima, холдинг VivaTex  
и другие уже выбрали нас.

**МЫ РАБОТАЕМ ТОЛЬКО С  
ПРОФЕССИОНАЛАМИ**

Поэтому предлагаем самую технологическую обработку изделий, строим лекала, которые сделают даже неидеальную фигуру идеальной, а наши дизайнеры создадут одежду, которая подчеркнёт Вашу красоту.



# ADJI

- ТРИКОТАЖНАЯ ОДЕЖДА ДЛЯ МУЖЧИН,  
ЖЕНЩИН И ДЕТЕЙ.

## МУЖСКАЯ ОДЕЖДА



свитшоты  
спортивные костюмы  
шорты и футболки

## ЖЕНСКАЯ ОДЕЖДА



платья спортивные  
костюмы свитшоты и  
туники  
брюки и леггинсы

## ДЕТСКАЯ ОДЕЖДА



для мальчиков и девочек  
спортивные костюмы  
шорты и футболки  
туники и платья



# ADJI

## РАЗРАБОТКА И ИЗГОТОВЛЕНИЕ ФИРМЕННОЙ ОДЕЖДЫ В СТИЛЕ ЗАКАЗЧИКА

Корпоративная одежда-важный элемент современной корпоративной культуры. И один из лучших способов продемонстрировать стиль и уникальность Вашей компании.

Мы производим фирменную одежду:

С ВАШИМ ЛОГОТИПОМ



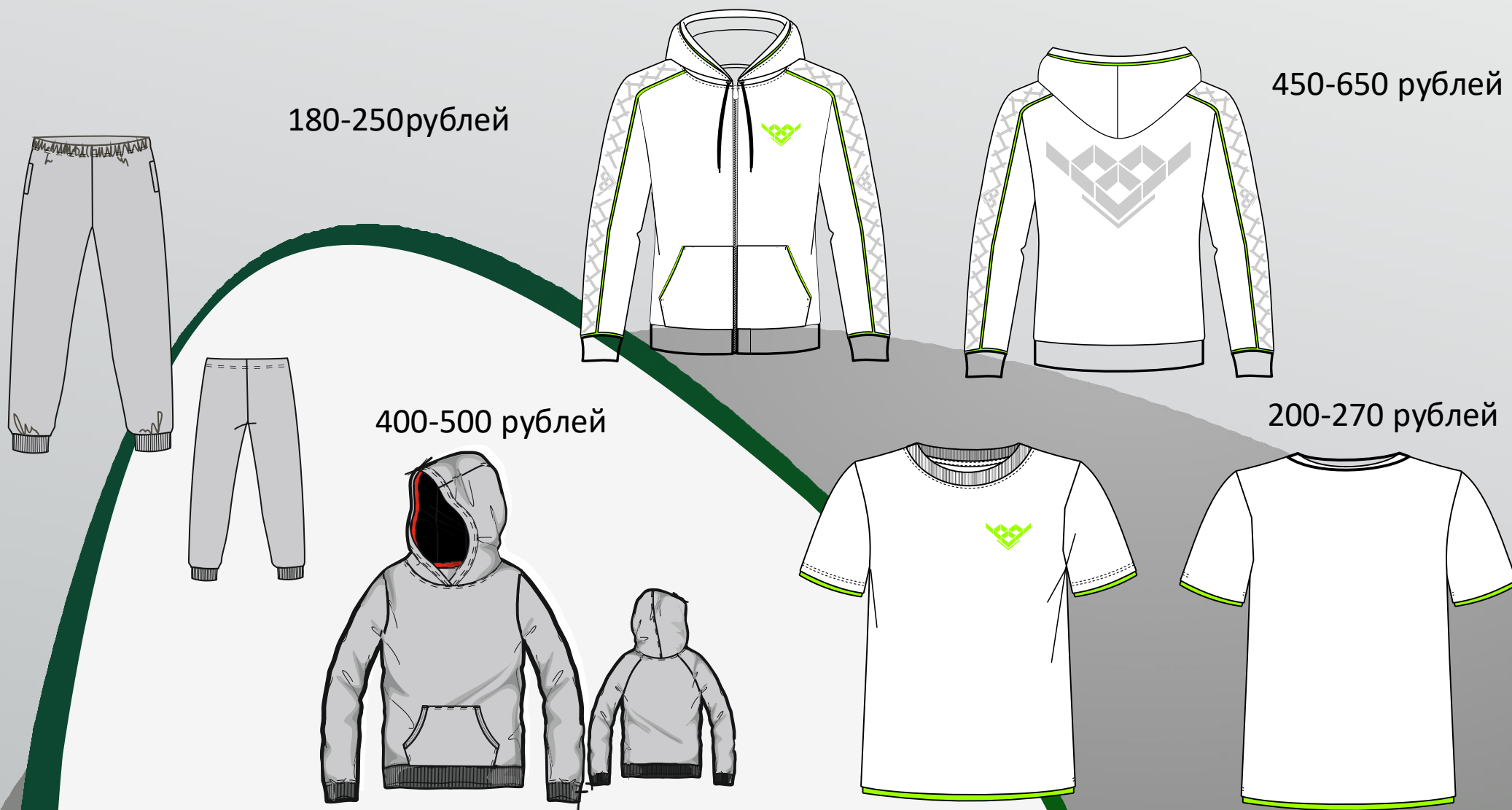
ОПТИМАЛЬНОГО КРОЯ И ФАСОНА



ИЗ НАТУРАЛЬНЫХ МАТЕРИАЛОВ



# Ориентировочные расценки на пошив (давальческое сырье)



Точный расчет стоимости производится по техническому заданию. Стоимость указанная в презентации не является офертой. Стоимость зависит от объемов и условий сотрудничества. Минимальный объем заказа 500 ед./модель.

БУДЕМ РАДЫ ВИДЕТЬ ВАС  
ЧАСТЬЮ НАШЕЙ СЕМЬИ!

ADJI

НАШИ КОНТАКТЫ:



[www.naperstok.org](http://www.naperstok.org)



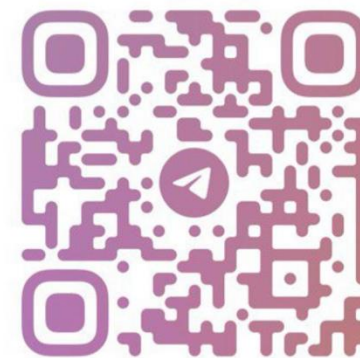
<https://t.me/proizvodstvo2023>



[Proizvodstvo-odezhdy@yandex.ru](mailto:Proizvodstvo-odezhdy@yandex.ru)



+7(905)168-41-50



@PROIZVODSTVO2023



# Швейное объединение филиал ARCTILINE

Предприятие полного цикла производства от поступления сырья и материалов до выпуска конечной продукции.





# Швейное объединение филиал ARCTILINE

**80 лет** на рынке —  
стабильность и надёжность

Опыт работы с **известными**  
брендами



**Современное** швейное и  
раскройное оборудование

**Гибкая** структура  
цехов — от малых  
партий до массового  
производства

Общая **площадь**  
производственных  
помещений —  
**более 24 000 м<sup>2</sup>**

**Опытная** команда  
технологов, швей,  
контролёров  
качества

Расположено предприятие **вблизи**  
ключевых логистических маршрутов

# Швейное объединение филиал ARCTILINE

## Ассортимент выпускаемой продукции

**Военная и тактическая верхняя одежда**



**Спецодежда** — рабочие костюмы, тёплая экипировка



*Гарантируем стабильное качество каждой партии.*

# Швейное объединение филиал ARCTILINE

## Ассортимент выпускаемой продукции

**Верхняя одежда - куртки, пальто, жилеты**

**Детская одежда — комбинезоны, комплекты, утеплённые костюмы**

*Мы работаем с утеплёнными материалами, фурнитурой, тканями повышенной плотности и современной технологией пошива.*





## Полный производственный цикл — от разработки до упаковки

- ✓ Изготовление изделий любой сложности
- ✓ Раскрой материалов — точный, с использованием современных технологий
- ✓ Машинная вышивка и нанесение термо-трансферных принтов
- ✓ Комплектация, маркировка, упаковка
- ✓ Пухонабивка и утепление изделий
- ✓ Контроль качества на каждом этапе

*Мы работаем с гибкими объёмами и подстраиваемся под задачи клиента.*



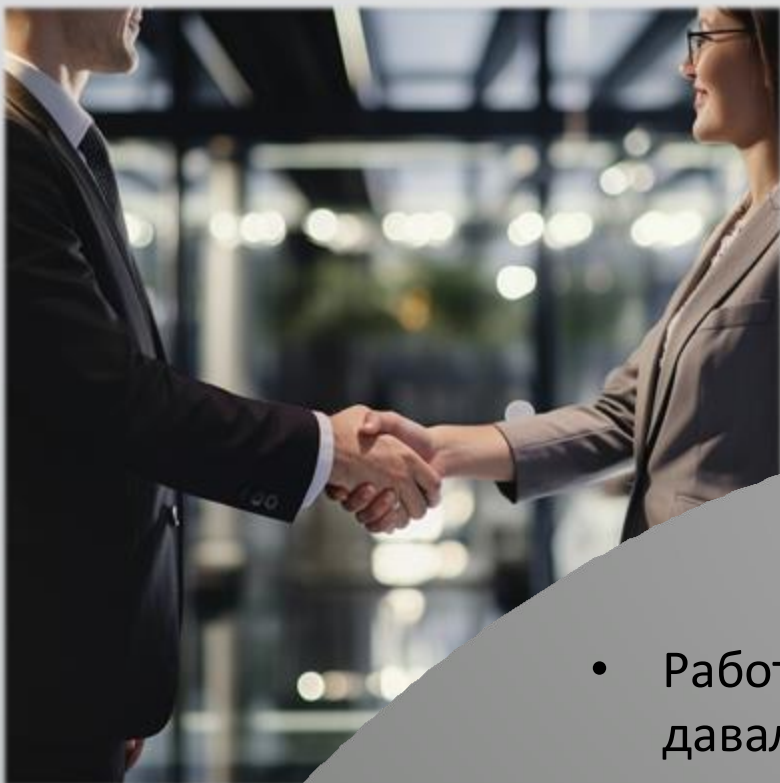
# Швейное объединение филиал ARCTILINE

Три бригады высоко квалифицированных швей, технологи, мастера, отдел контроля качества выпускаемой продукции, экспериментальный цех, собственный склад, обеспечивают высокое качество выпускаемой продукции.



## Наши ключевые преимущества

Большой парк специального оборудования. Машины для герметизации швов горячим воздухом, 2-х игольные машины, зигзаг, петельные, обрезка края, стачивающе-обметочное оборудование, много игольные машины, закрепочные, пуговичные и многое другое.



## Возможности сотрудничества

- Работаем по контрактному изготовлению на давальческом сырье
- Возможно изготовление под «ключ» — от идеи до готового изделия
- Минимальные партии — от пилотных образцов до серийного производства
- Надёжная логистика по всей России



# Швейное объединение филиал **ARCTILINE**

*Мы открыты к партнёрству с брендами и компаниями любого масштаба. Выстраиваем долгосрочные партнёрские отношения, основанные на прозрачности, доверии и качестве.*

## **Наши контакты:**

☎ **+7 (916) 154-95-69**

☎ **+7 (911) 385-13-15**

☎ **+7 (81151) 2-13-20**

✉ [sale@arctiline.ru](mailto:sale@arctiline.ru)

✉ [info@arctilinenf.ru](mailto:info@arctilinenf.ru)

**Надёжный партнёр для вашего бренда**