

Guangzhou Luyuan Import and Export Trading Co., Ltd

Производство и продажа одежды и текстильных
изделий



Философия компании

Мы выстраиваем философию бренда на двух китах:
безупречном мастерстве исполнения и командном духе.

Каждая деталь изделия отражает нашу приверженность качеству,
а каждая строчка — отношение к делу.

Наша команда не просто следует модным тенденциям, а формирует их,
сочетая традиции ремесла с инновационными решениями.



Профессионализм

Мы глубоко развиваем сферу пошива одежды на заказ. Наша производственная система уникальна: она гармонично сочетает стандартизацию и индивидуализацию. Это позволяет нам гибко удовлетворять самые разнообразные потребности мирового рынка.

Эффективное сотрудничество

Интеллектуальное производство и гибкая цепочка поставок — основа нашего подхода. Гарантируем: своевременную поставку и качество, превышающее ожидания.

Устойчивое развитие

Наша стратегия масштабного развития строится на принципах экологической ответственности. Мы работаем над энергосбережением и оптимизацией потребления ресурсов. Результат — гармоничный баланс между экономической эффективностью и социальной значимостью наших проектов.

Ценности компании



Миссия компании

Наше преимущество — сочетание вековых традиций ремесла и современных технологий.

Мы предлагаем клиентам превосходную продукцию и сервис, демонстрируя мощь и красоту китайского производства.

Стратегия компании

Мы формируем имидж надёжного партнёра, уделяя особое внимание качеству продукции, уровню сервиса и экологической ответственности.

Наша стратегическая цель — закрепиться на мировом рынке одежды и получить признание экспертов и потребителей.

- **Ответственность**
- **Профессиональная направленность**

Guangzhou Luyuan Import and Export Trading Co., Ltd

Офис компании.
Ресепшн



Офисная зона



Переговорная
комната



Цех в Гуанчжоу



Шоурум



Адрес компании:

Здание 3, 88-й номер, Восточная улица Наньцун, район Панью, Гуанчжоу, 11 этаж

Освещение в СМИ

从洪湖汉河来广州，再到莫斯科，吴友元把生意做成“俄式狂欢”

雷雷 今日洪湖商会 2025年12月13日 10:55 广东 15人

“路漫漫其修远兮，吾将上下而求索”



商会跨境“顶流”吴友元：从洪湖汉河到莫斯科，把生意做成“俄式狂欢”

在广东省湖北洪湖商会（广州）的会员名录里，吴友元是第一批加入洪湖商会的企业家，绝对是“宝藏级存在”——这位来自洪湖汉河镇的“水乡闯将”，左手掌握广州市锦源服饰有限公司玩转时尚赛道，右手执掌广州路源贸易有限公司深耕中俄贸易，硬是凭着洪湖儿女的“敢拼+会玩”，把“优秀会员”的头衔焊在了跨境贸易圈，活成了乡贤创业的幽默范本。



Сервисные возможности

+ 300 клиентов

Мы строим долгосрочные отношения с клиентами на основе трёх принципов: приоритет интересов клиента, высокое качество обслуживания и надёжное выполнение всех договорных обязательств. Наша специализация - индивидуальный пошив одежды, а география поставок охватывает ключевые рынки мира: Россию, Италию, США, Японию, Южную Корею и другие страны.

Более 100 сотрудников в команде

Наш опыт — более 22 лет успешной работы. Мы собрали команды профессионалов в трёх ключевых направлениях:

- дизайн;
- производство;
- продажи.



Годовой объем производства и продаж более 7 млн. изделий

Мы располагаем мощным производственным комплексом:

- площадь цеха 10 000 м²,
- парк оборудования включает свыше 300 современных швейных станков,
- организовано 10 производственных линий.

Система управления

Наша компания уже 22 года успешно работает в сфере индивидуального пошива одежды.

Мы объединили опытных дизайнеров и квалифицированных производителей, строго следуем отраслевым стандартам и внутренним регламентам.

Предлагаем полный цикл услуг — от разработки дизайна до изготовления изделий — с особым вниманием к каждому заказу.



Эффективная система управления

Внедряем научную систему управления — повышаем эффективность, обеспечиваем бесперебойность производства



Стандарты и регламенты

Гарантируем безупречное качество продукции, отлаженный производственный процесс и соответствие самым строгим стандартам.



Отлаженный производственный процесс

Системно выстраиваем процессы, строго регламентируем работу, добиваемся высоких показателей качества и эффективности.



Плановое обучение персонала

Повышаем знания и ответственность сотрудников, улучшаем качество обслуживания клиентов.

Основной вид деятельности

Наша модель обслуживания отличается гибкостью и позволяет эффективно реагировать на разноплановые запросы клиентов.

Предоставляем индивидуальные услуги «под ключ» с заботой о клиенте.



Процесс обслуживания

Наша рабочая схема: получение образца/дизайна от клиента → создание макета в срок до 3 дней → организация серийного производства с непрерывным мониторингом качества и соблюдения технологий.

ОЕМ-производство

ОЕМ-производство для брендов, мощность — более 600 000 изделий в месяц.

Соблюдаем международные стандарты, гарантируем точный крой, технологии и контроль качества.

Совместная разработка по ODM

Наша услуга включает подбор тканей из собственной библиотеки, консультации по оптимизации раскроя.

Команда профессионалов помогает воплотить дизайн-проекты, минимизируя затраты и максимизируя эффективность.

Производственное здание



Мы уделяем первостепенное внимание производству, выстраивая эффективную систему координации

Территория производственного комплекса структурирована по функциональным зонам: офисная зона, склад тканей, зона предварительной усадки, раскройный цех, швейный цех, участок нанесения маркировки, склад готовой продукции и иные производственные участки.

На предприятии неукоснительно соблюдаются стандарты системы 6S, что обеспечивает поддержание порядка, организацию рабочих процессов, чистоту, соблюдение графика работ, безопасность труда и реализацию принципов бережливого производства.

Процесс производства трикотажных и тканых изделий

Склад тканей



Зона усадки тканей



Зона раскроя ткани



Технологическая зона



Швейная зона



Зона контроля качества



Гладильная зона



Упаковочная зона



Упаковочная зона с компрессией



После компрессии



Упаковочная зона



Зона отгрузки



Процесс производства трикотажных и тканых изделий

Зона шерстяной пряжи



Зона перемотки пряжи



Проверка образцов



Зона ткацких станков



Зона раскроя



Зона сшивки трикотажа



Зона контроля качества



Стирка трикотажных изделий



Гладильная зона



Термонаклейка страз



Повторный контроль качества



Упаковочная зона



Обзор зон



Обзор зон



Обзор зон



Оборудование

Благодаря современному технологическому оснащению мы контролируем и поддерживаем высокое качество на каждом этапе производства

Наше производство организовано как полная поточная линия с сопровождением опытных мастеров на всех этапах: от раскроя до отгрузки.

Процесс включает:

- профессиональный раскрой материалов на специализированных столах с высокой точностью;
- формирование изделий на современном парке швейных машин;
- эффективную обработку краёв и карманов на автоматических станках;
- долговременную формовку с применением паровой гладки;
- интеллектуальную упаковку;
- бесперебойную отгрузку готовой продукции.



**Подвесная
конвейерная линия**



**Швейная машина
Jack**



Термопресс для страз



**Мотальная машина
для пряжи**



**Компьютерная
машина**

Детали качества



Контроль процесса в производстве

Система контроля качества на всех этапах производства: от раскроя до утюжки.

Отгрузка — после проверки.

Чистота производства: контролируем каждое звено

Швейные машины:
ежедневная уборка и проверка три раза в день.

Без лишних нитей — только безупречный шов

Проведение контроля: «три обрезки, три проверки»:
самопроверка, взаимопроверка, финальная проверка.

Выверенные размеры — основа качества

Система трёхэтапного контроля
(образец - промежуточный контроль - финальная проверка)
гарантирует соответствие всех изделий единому стандарту
качества.

Безупречная упаковка

Система «двойной проверки этикетки»:
оператор наклеивает, QC проверяет перед плёнкой.

Контроль качества

Тщательный отбор поставщиков ткани и материалов

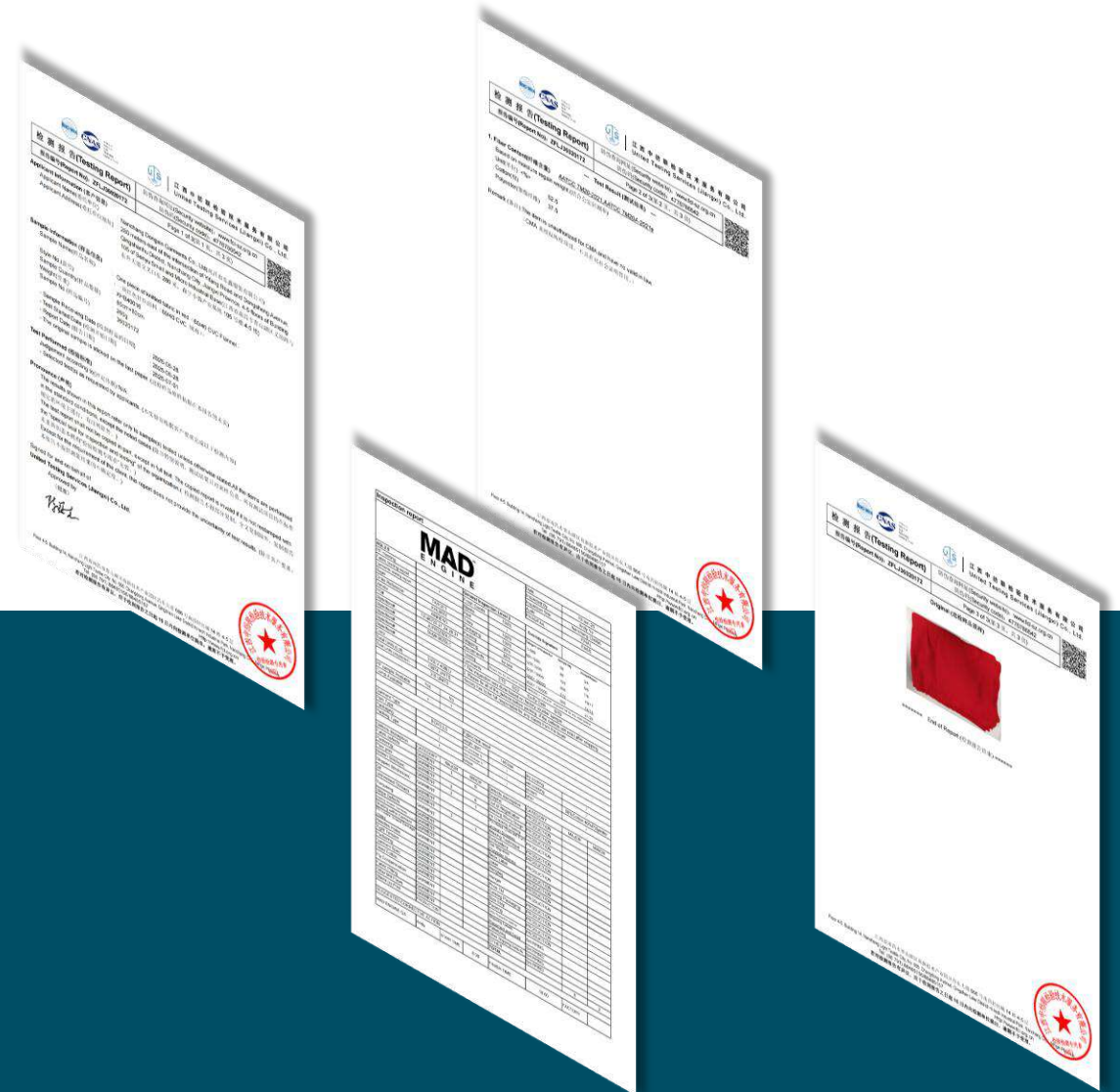
Компания „Юйтао Фушь“ уделяет особое внимание качеству используемых материалов и исполнению продукции.

Все ткани проходят серию строгих испытаний перед включением в ассортимент компании. Приёмка каждой партии на склад осуществляется только после успешного прохождения проверки качества.

Многократная проверка

Наша компания на регулярной основе направляет образцы продукции на независимую экспертизу в Цзянсийскую ассоциацию текстильной промышленности.

Полученные отчёты подтверждают соответствие продукции международным стандартам ААТСС (США) и EN (Европейский союз).



Отчет об анализе состава ткани

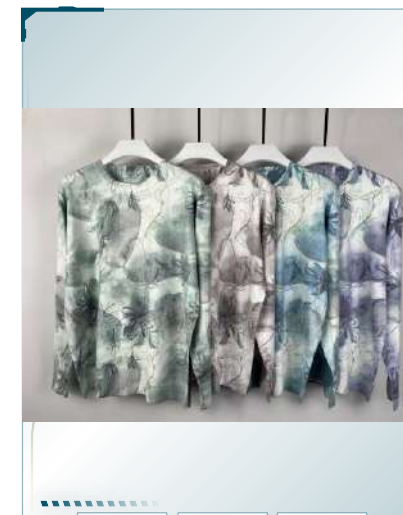
Управление складом

Системность и упорядоченность складского управления обеспечивается за счёт трёх ключевых факторов: регулярного обучения персонала, строгого контроля на этапах приёмки, хранения и отгрузки продукции.



В рамках нашей логистической стратегии мы поддерживаем необходимый уровень запасов материалов и ведём строгий учёт сроков исполнения заказов и затрат, чтобы в полной мере соответствовать ожиданиям клиентов.

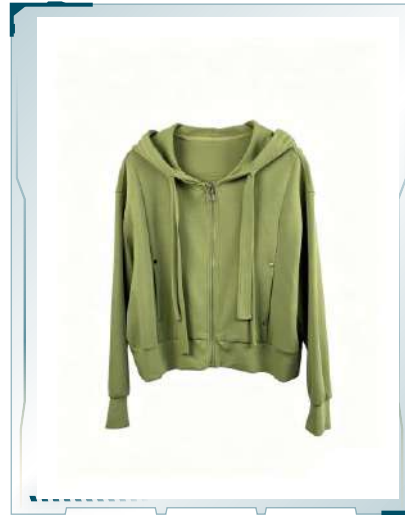
Джемпер с цифровой печатью



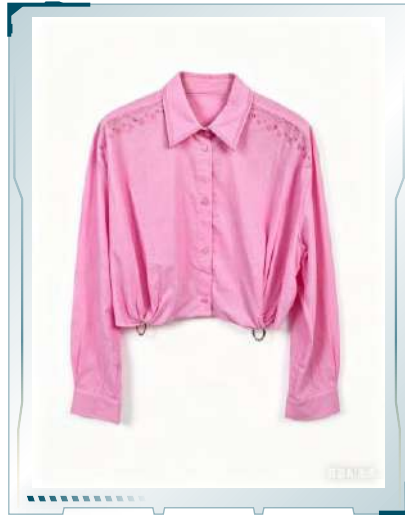
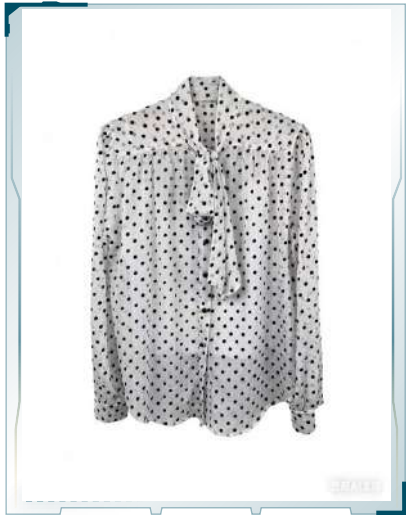
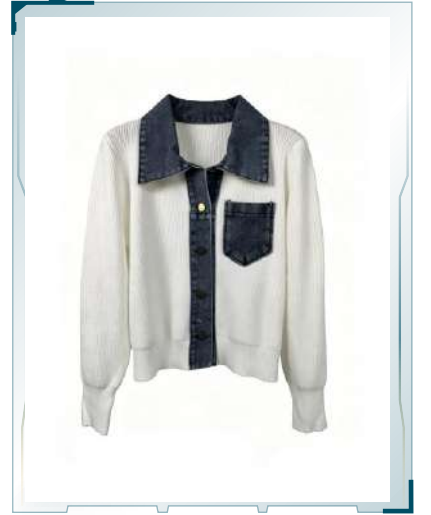
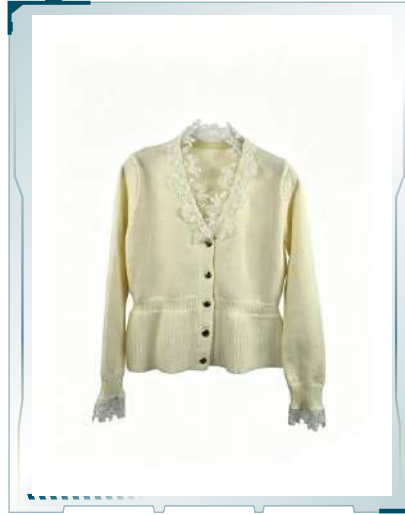
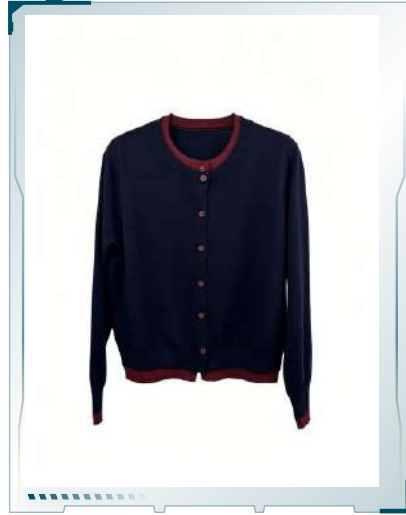
Продукция



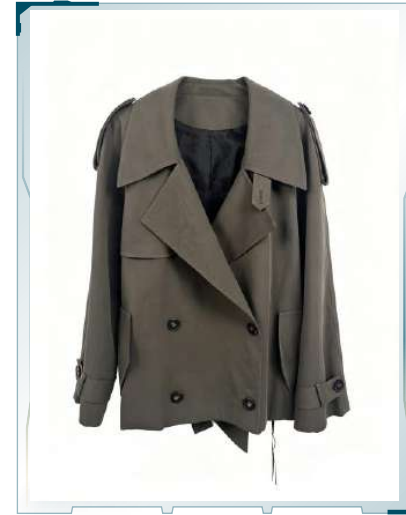
Продукция



Продукция



Продукция



Сотрудничество — ключ к нашему общему успеху!

Мы уверены: качество выпускаемой нами продукции формирует репутацию, которая
становится нашей главной рекламой