

# ММАМА PRODUCTION

ВАШ НАДЕЖНЫЙ ПРОИЗВОДСТВЕННЫЙ ПАРТНЕР

СОТРУДНИЧАЕМ С БРЕНДАМИ И ДИЗАЙНЕРАМИ ПО  
ПРОИЗВОДСТВУ КОЛЛЕКЦИЙ, ЭКСПЕРИМЕНТАЛЬНЫХ  
ОБРАЗЦОВ И КАПСУЛ



## КОНТАКТЫ

[+7 993 370 3525](tel:+79933703525)

Менеджер коммерческого отдела  
[rop@milky mama.ru](mailto:rop@milky mama.ru)  
[mmama.ru](http://mmama.ru)

г. Москва, м. Отрадное, Высоковольный  
проезд 1 стр 49, БЦ «Вольт Центр», офис 219

# СПЕЦИАЛИЗАЦИЯ

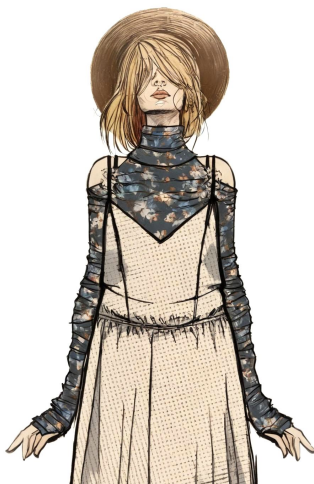
## ВЕРХНЯЯ ОДЕЖДА

пальто, полупальто, куртки,  
плащи, тренчи, бомберы



## ПЛАТЕЛЬНО- БЛУЗОЧНЫЙ АССОРТИМЕНТ

рубашки, платья, блузки,  
сорочки



## БРЮЧНО КОСТЮМНЫЙ АССОРТИМЕНТ

брюки, юбки, жакеты,  
пиджаки, костюмы



РАБОТАЕМ КАК НА ДАВАЛЬЧЕСКОЙ ОСНОВЕ, ТАК И **САМОСТОЯТЕЛЬНО** КОМПЛЕКТУЕМ ЗАКАЗЫ ТЕХНИЧЕСКИМИ МАТЕРИАЛАМИ (НИТКИ, КЛЕЕВАЯ, КНОПКИ, РЕЗИНКИ).



**ПЕЧАТАЕМ ЭТИКЕТКИ И СОСТАВНИКИ, ЛЕКАЛА НА СВОЁМ ПРОИЗВОДСТВЕ. МОЖЕМ РАЗРАБОТАТЬ ДИЗАЙН ЭТИКЕТОК/СОСТАВНИКОВ.**

# ОБОРУДОВАНИЕ

прямострочные автоматы  
для лёгких, средних и  
тяжёлых материалов

5 ниточные оверлоки

подшивочная машина

пуговичная машина на  
прокол

электромеханический пресс  
для фурнитуры

закрепочный автомат

раскройный стол 7,5 метров

дублирующий пресс

4 ниточные оверлоки

распошивальные машины

столы и доски для  
профессионального вто

петельные машины прямой  
петли

микрооверлок

глазковая петельная машина

3 ниточные оверлоки

пуговичная машина на ножке

пневматический пресс для  
фурнитуры

2-х игольная прямострочная  
машина

# ЭКСПЕРИМЕНТАЛЬНЫЙ ЦЕХ

Команда экспериментального цеха занимается подготовкой и отработкой новых моделей коллекции к запуску партии на швейном производстве.

**Задачей** экспериментальных и сигнальных образцов является уточнение всех конструктивных и технологических особенностей модели.

## УСЛУГИ,

которые оказывает команда нашего экспериментального цеха

разработка лекал базовой конструкции, градация

создание технической документации: тех рисунка, узлов, техническое описание, конфекционная карта и табель мер

печать лекал на широкоформатном плоттере

отработка экспериментальных и сигнальных образцов

проведение и сопровождение примерок

ведение комментариев после примерок и передача их производственному конструктору

после разработки лекала в электронном виде передаются заказчику

**В штате экспериментального цеха** конструктор, технический дизайнер, художественный дизайнер, менеджер экспериментального цеха, ОТК, технолог, лаборанты.